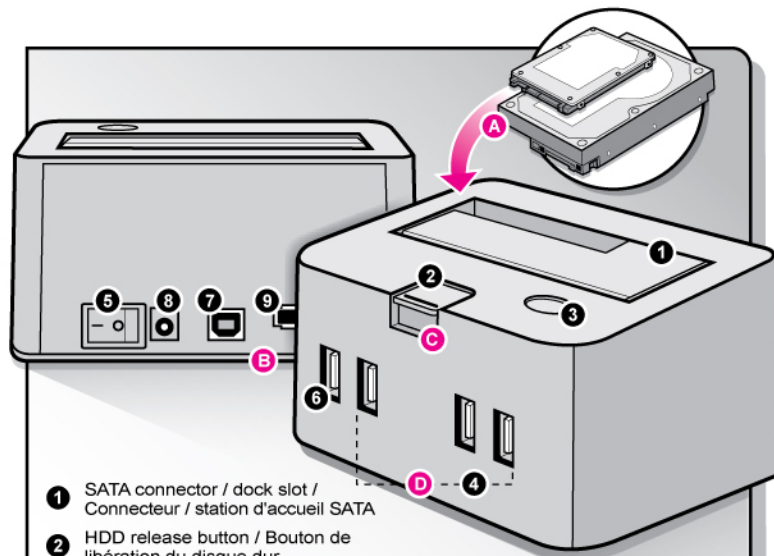


eSATA USB 2.0 2.5" / 3.5" SATA Hard Drive Docking Enclosure Hub / Station d'Accueil Hub eSATA USB 2.0, 2,5 po / 3,5 po pour Disque dur SATA model / modèle AHDDS100F



Quick Start Guide / Guide de Démarrage Rapide

qsg Q10085



- 1 SATA connector / dock slot / Connecteur / station d'accueil SATA
- 2 HDD release button / Bouton de libération du disque dur
- 3 LED / DEL
- 4 (3) USB device ports / ports USB
- 5 Power switch / Interrupteur d'alimentation
- 6 Charge only: This port used to charge USB devices only, not for data transfer / Pour le port de recharge seulement, vous pouvez l'utiliser pour recharger tous vos dispositifs USB. Il n'y a pas de transfert de données vers l'ordinateur sur ce port.
- 7 USB port / port USB
- 8 Power adapter port / Port d'alimentation
- 9 eSATA port / port eSATA

- A Insert either a 2.5" or 3.5" hard drive into the dock / Insérez un disque dur de 2,5 po ou de 3,5 po dans la fente de la station d'accueil
- B Connect the USB / eSATA cable to your computer to transfer data / Branchez le câble USB / eSATA à votre ordinateur pour effectuer le transfert de données
- C Push the button to release the HDD from the dock / Pressez le bouton pour libérer le disque dur de la station d'accueil
- D Connect up to (3) USB 2.0 devices / Connecter jusqu'à (3) USB 2,0 appareils

Technical Support / Support Technique

If you need further assistance, please contact the Aluratek support department for troubleshooting prior to returning this device. / Pour toute autre question, veuillez communiquer avec le service de soutien Aluratek avant de retourner votre appareil.

E-mail / Courriel: support@aluratek.com

Web: www.aluratek.com/support

Local / Numéro local: (Irvine, CA): **949-419-6504**

Toll free / Numéro sans frais: **1-866-580-1978**

Warranty / Garantie

Aluratek warrants this product against defect in material or workmanship for **1 Year** from the date of purchase.

This warranty becomes invalid if the factory-supplied serial number or "warranty void" sticker has been removed or altered on the product.

This warranty does not cover:

- A) Cosmetic damage or damage due to acts of God
- B) Accident, misuse, abuse, negligence or modification of any part of the product.
- C) Damage due to improper operation or maintenance, connection to improper equipment, or attempted repair by anyone other than Aluratek.
- D) Products sold AS IS or WITH FAULTS.

IN NO EVENT SHALL ALURATEK'S LIABILITY EXCEED THE PRICE PAID FOR THE PRODUCT FROM DIRECT, INDIRECT, SPECIAL, INCIDENTAL, OR CONSEQUENTIAL DAMAGES RESULTING FROM THE USE OF THE PRODUCT, IT'S ACCOMPANYING SOFTWARE, OR IT'S DOCUMENTATION.

Aluratek makes no warranty or representation, expressed, implied, or statutory, with respect to it's products, contents or use of this documentation and all accompanying software, and specifically disclaims it's quality, performance, merchantability, or fitness for any particular purpose. Aluratek reserves the right to revise or update it's product, software or documentation without obligation to notify any individual or entity.

Aluratek garantit se produit contre les défauts de matériel et de fabrication pour une période de **1 année**, à compter de la date d'achat.

Cette garantie devient invalide si le numéro de série de l'entreprise ou l'étiquette « garantie annulée » a été retirée ou modifiée sur le produit.

Cette garantie ne couvre pas :

- A) Dommages de fabrication apparente ou dommages à la suite de cas imprévus
- B) Accident, mauvaise utilisation, abus, négligence ou modification de toute pièce du produit.
- C) Dommages résultant d'un fonctionnement ou entretien inadéquat, connexion à un équipement inadéquat, ou tentative de réparation par une personne, autre que Aluratek.
- D) Les produits sont venus TELS QUELS ou SANS DÉFAUT.

EN AUCUN CAS, LA RESPONSABILITÉ D'ALURATEK N'EXCÈDE LE PRIX PAYÉ POUR LE PRODUIT À LA SUITE D'UN DOMMAGE DIRECT, INDIRECT, PARTICULIER OU CONSÉCUTIF RÉSULTANT DE L'UTILISATION DU PRODUIT, DE SES LOGICIELS D'ACCOMPAGNEMENT OU DE SA DOCUMENTATION.

Aluratek ne fait aucune déclaration et ne donne aucune garantie expresse, implicite ou légale relative à ses produits, son contenu ou son utilisation de la documentation et de tous ses logiciels d'accompagnement, et renonce spécifiquement à la qualité, au rendement, à la qualité marchande et à la convenance. Aluratek se réserve le droit de réviser ou de mettre à jour son produit, logiciel ou documentation sans l'obligation d'aviser tout individu ou entité.

Radio and TV Interference Statement / Énoncé d'interférence avec la réception radio et télévisée

WARNING!!! This equipment has been tested and found to comply with the limits of a Class B digital device, pursuant to part 15 of the FCC rules. These limits are designed to provide reasonable protection against harmful interference in a residential installation.

This equipment generates, uses and can radiate radio frequency energy and, if not installed and used in accordance with the instruction, may cause harmful interference to radio communications. However, there is no guarantee that interference will not occur in a particular installation. If this equipment does cause harmful interference to radio or television reception, which can be determined by turning the equipment off and on, the user is encouraged to try to correct the interference by whatever measures may be required to correct the interference.

AVERTISSEMENT!!! Cet appareil a été testé et est conforme aux limites d'un appareil numérique de Classe B, en vertu de la Section 15 des règles CFC. Ces limites ont été conçues pour assurer une protection raisonnable contre de telles interférences néfastes dans une installation résidentielle.

Cet équipement génère, utilise et peut émettre de l'énergie de fréquence radio. S'il n'est pas correctement installé et utilisé, il peut causer des interférences nuisibles dans les communications radio. Toutefois, il est impossible de garantir que de telles interférences ne surviendront pas dans une installation particulière. Si cet équipement cause des interférences nuisibles à la réception radio ou télévisée, laquelle peut être déterminée en éteignant et allumant l'équipement, on suggère à l'utilisateur d'essayer de corriger l'interférence par quelques mesures que ce soit afin d'éliminer les interférences.

Free Manuals Download Website

<http://myh66.com>

<http://usermanuals.us>

<http://www.somanuals.com>

<http://www.4manuals.cc>

<http://www.manual-lib.com>

<http://www.404manual.com>

<http://www.luxmanual.com>

<http://aubethermostatmanual.com>

Golf course search by state

<http://golfingnear.com>

Email search by domain

<http://emailbydomain.com>

Auto manuals search

<http://auto.somanuals.com>

TV manuals search

<http://tv.somanuals.com>