



# クローズアップスピードライト撮影作例集

## Close-up Speedlight Photography Examples

### SU-800/SB-R200



Jp

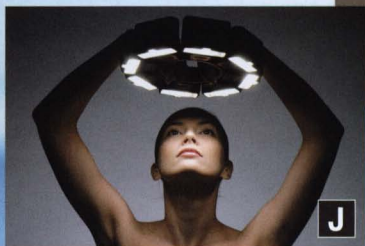
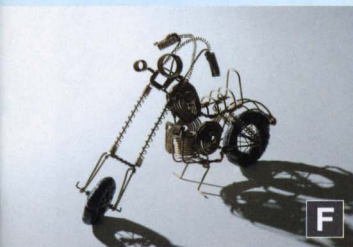
En

ワイヤレスだからできる、多彩なライティング。

A variety of lighting effects can be achieved by taking advantage of wireless close-up flash operation.



# SU-800/SB-R200



作例写真の撮影意図などを「SU-800/SB-R200使用説明書」に記載しています。ご参照ください。

**Note:** Refer to the main instruction manual for details on how and why the above examples were taken.



**A**

サイドからの手持ちのライティングで、影を消し、主役を引き立てる


The SB-R200 held in the hand illuminates the subject from the left to eliminate shadows and highlight the subject.



4

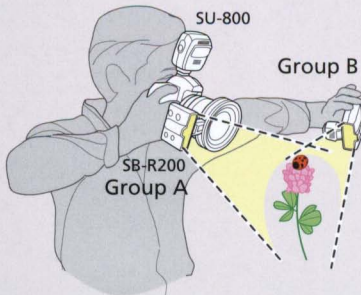
A-1

2灯撮影 (1灯はレンズ先端に装着、1灯は手持ち) カメラ: D70

レンズ:  AFマイクロニッコール105mm F2.8D

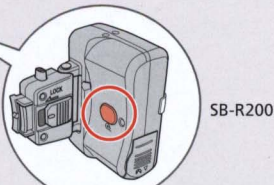
Aグループ: SB-R200(TTL) Bグループ: SB-R200(TTL)

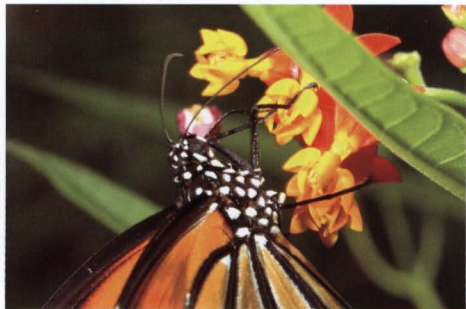
**Dual-light flash operation** (one attached to the front of the lens; the other held in the hand) Camera: D70 Lens: AF Micro-Nikkor 105mm f/2.8D  
Group A: SB-R200 (TTL) Group B: SB-R200 (TTL)



SB-R200のワイヤレスリモートセンサー窓をコマンダー側に向けること、指などでふさがれないこと。

Be sure to direct the light sensor window of the SB-R200 toward the Commander unit. Do not block the sensor window with your fingers or other objects.





2灯撮影(1灯はレンズ先端に装着、1灯は手持ち)

A-2

**Dual-light flash operation** (one attached to the front of the lens; the other held in the hand)

2灯撮影(1灯はレンズ先端に装着、1灯は手持ち)

**Dual-light flash operation** (one attached to the front of the lens; the other held in the hand)



5

A-3



2灯撮影(1灯はレンズ先端に装着、1灯は手持ち)

A-4

**Dual-light flash operation** (one attached to the front of the lens; the other held in the hand)

**B** 手持ちのSB-R200で下からも光を当て、立体感と質感を出す  
With one handheld SB-R200, the subject is illuminated from the lower left to emphasize the contours of the subject and highlight texture.

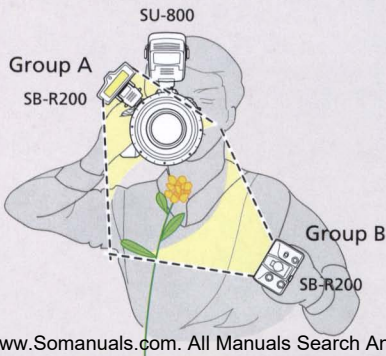


6

B-1

2灯撮影 (1灯はレンズ先端に装着、1灯は手持ち) カメラ: D70  
レンズ: **A** AFマイクロニッコール 60mm F2.8D Aグループ: SB-R200 (TTL)  
Bグループ: SB-R200 (TTL)

**Dual-light flash operation** (one attached to the front of the lens; the other held in the hand) Camera: D70 Lens: AF Micro-Nikkor 60mm f/2.8D  
Group A: SB-R200 (TTL) Group B: SB-R200 (TTL)





2灯撮影 (1灯はレンズ先端に装着、1灯は手持ち) **B-2**

**Dual-light flash operation** (one attached to the front of the lens; the other held in the hand)



2灯撮影 (1灯はレンズ先端に装着、1灯は手持ち)

**Dual-light flash operation** (one attached to the front of the lens; the other held in the hand)

**B-3**



2灯撮影 (1灯はレンズ先端に装着、1灯は手持ち)

**Dual-light flash operation** (one attached to the front of the lens; the other held in the hand)

**B-4**



## C 拡散板を使った柔らかな光で、素材感を描写する

The Diffuser SW-12 is used to diffuse light from the flash and soften shadows in order to enhance the detail of the cake.



8

C-1

2灯撮影 (拡散板SW-12使用) カメラ:D70

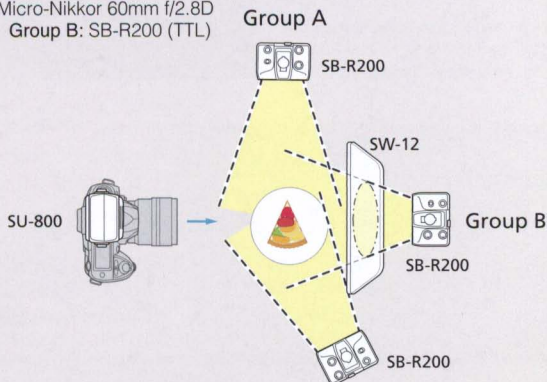
レンズ: AFマイクロニッコール 60mm F2.8D

Aグループ: SB-R200(TTL) Bグループ: SB-R200(TTL)

**Dual-light flash operation** (with Diffuser SW-12)

Camera: D70 Lens: AF Micro-Nikkor 60mm f/2.8D

Group A: SB-R200 (TTL) Group B: SB-R200 (TTL)





# SU-800/SB-R200



2灯撮影 (拡散板なし)

**Dual-light flash operation**  
(without Diffuser)

C-2



内蔵フラッシュ1灯撮影

**Single built-in flash operation**

C-3



2灯撮影 (拡散板SW-12使用)

**Dual-light flash operation**  
(with Diffuser SW-12)

C-4

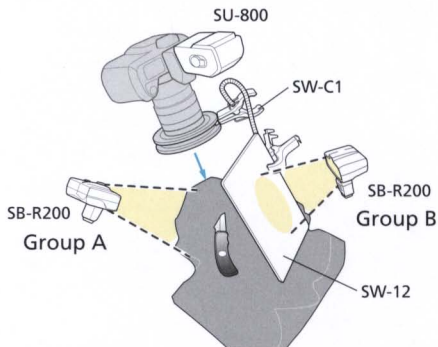


2灯撮影 (拡散板なし)

**Dual-light flash operation** (without Diffuser)

C-5

9



**D**

ワイヤレスの多灯撮影で全体に光を回し、色も質感も再現する

Multiple flash operation provides sufficient overall illumination, enabling a true rendition of the color and texture of the dishes.



10

**3灯撮影** カメラ:D70 レンズ:AF-S DX ズームニッコール ED 18-70mm  
 F3.5-4.5G (IF) Aグループ:SB-800(TTL) Bグループ:SB-R200(TTL)  
 Cグループ:SB-R200(M)

D-1

**Triple-light flash operation**

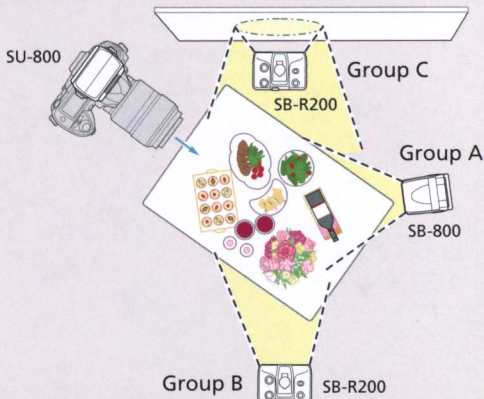
Camera: D70

Lens: AF-S DX Zoom-Nikkor  
18-70mm f/3.5-4.5G IF-ED

Group A: SB-800 (TTL)

Group B: SB-R200 (TTL)

Group C: SB-R200 (M)





内蔵フラッシュ1灯撮影  
Single built-in flash operation

D-2

3灯撮影 カメラ: D70  
 レンズ: AFマイクロニッコール  
 105mm F2.8D  
 Aグループ: SB-R200 (TTL)  
 Bグループ: SB-R200 (TTL)  
 Cグループ: SB-R200 (M)

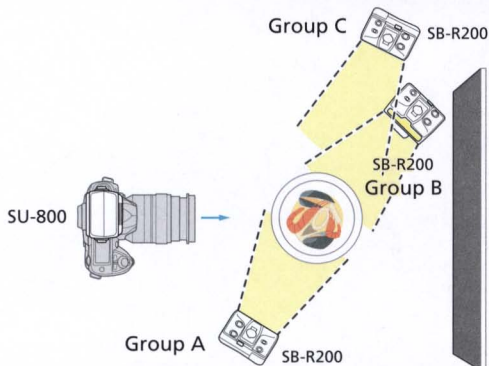
### Triple-light flash operation

Camera: D70  
 Lens: AF Micro-Nikkor 105mm  
 f/2.8D  
 Group A: SB-R200 (TTL)  
 Group B: SB-R200 (TTL)  
 Group C: SB-R200 (M)



11

D-3





**E**

2方向からの光で、小さな被写体の素材感、細部の美しさを撮る  
 Two SB-R200 units illuminate the small subjects from both sides to bring out their delicate detail and texture.

12



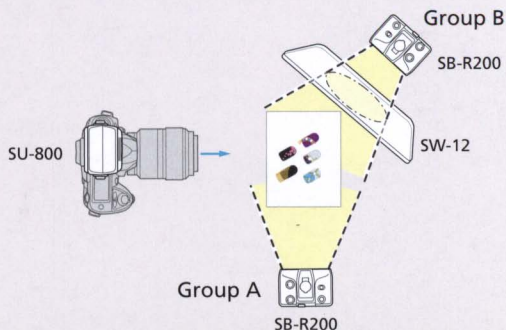
E-1

2灯撮影 (拡散板SW-12使用)

カメラ: D70 レンズ: AFマイクロニッコール105mm F2.8D  
 Aグループ: SB-R200 (TTL) Bグループ: SB-R200 (TTL)

**Dual-light flash operation** (with Diffuser SW-12)

Camera: D70 Lens: AF Micro-Nikkor 105mm f/2.8D  
 Group A: SB-R200 (TTL) Group B: SB-R200 (TTL)







2灯撮影 (拡散板なし)

E-2

**Dual-light flash operation** (without Diffuser)

2灯撮影 (1灯はレンズ先端に装着、  
1灯は離して壁にバウンス)

レンズ: AF-S DXズームニッコール  
ED 18-70mm F3.5-4.5G (IF)

**Dual-light flash operation** (one  
attached to the front of the lens;  
the other placed off-camera and  
flash bounced off the wall)

Lens: AF-S DX Zoom-Nikkor  
18-70mm f/3.5-4.5G IF-ED



13

E-3



2灯撮影 (1灯はレンズ先端に装着、1灯は離して壁にバウンス) レンズ: AF-S DXズームニッコールED 18-70mm F3.5-4.5G (IF)

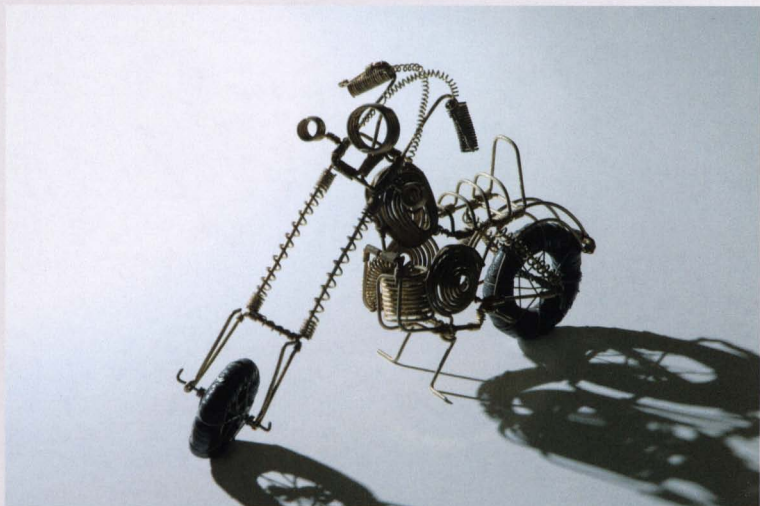
**Dual-light flash operation** (one attached to the front of the lens; the other placed off-camera and flash bounced off the wall)

Lens: AF-S DX Zoom-Nikkor 18-70mm  
f/3.5-4.5G IF-ED

E-4

**F** 1灯のワイヤレスリモート照明で、さまざまな影を演出する  
With a single wireless remote flash unit, a variety of lighting and shadow effects can be achieved.

14



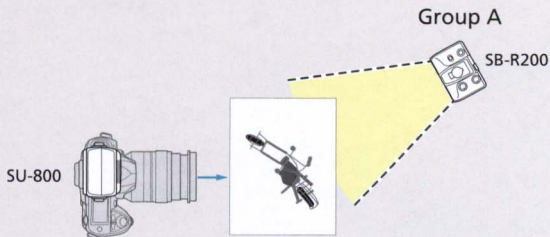
1灯撮影 (カメラから離して設置)

カメラ: D70 レンズ: AF-S DX ズームニッコール ED18-70mm  
F3.5-4.5G (IF) Aグループ: SB-R200 (TTL)

**Single-light flash operation** (off-camera flash)

Camera: D70 Lens: AF-S DX Zoom-Nikkor 18-70mm  
f/3.5-4.5G IF-ED Group A: SB-R200 (TTL)

F-1





1灯撮影 (カメラから離して設置) **F-2**  
**Single-light flash operation** (off-camera flash)



内蔵フラッシュ1灯撮影 **F-3**  
**Single built-in flash operation**

## 撮影距離の違いによるライティング効果の比較

Comparison of lighting effects resulting from differences in shooting distances.

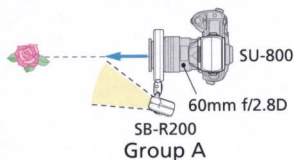
1灯撮影 **Single-light flash operation**



レンズ: **A** AFマイクロニッコール **F-4**  
 60mm F2.8D  
 Lens: AF Micro-Nikkor 60mm f/2.8D



レンズ: **A** AFマイクロニッコール **F-5**  
 ED 200mm F4D (IF)  
 Lens: AF Micro-Nikkor 200mm f/4D IF-ED




ワイヤレスの多灯撮影で、細部まで色調と立体感を描写する

Wireless multiple flash operation creates a more natural looking picture of flowers in terms of color and solidity.



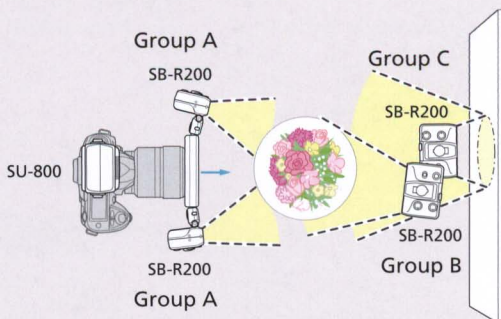
16

3灯撮影 カメラ:D70 レンズ:  AFマイクロニッコール105mm F2.8D  
Aグループ:SB-R200(TTL) Bグループ:SB-R200(TTL)  
Cグループ:SB-R200(M)

G-1

**Triple-light flash operation** Camera: D70

Lens: AF Micro-Nikkor 105mm f/2.8D Group A: SB-R200 (TTL)  
Group B: SB-R200 (TTL) Group C: SB-R200 (M)







2灯撮影

Dual-light flash operation

G-2

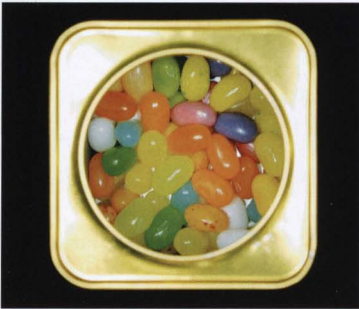


1灯撮影

Single-light flash operation

G-3

配光アダプターSW-11を使用して、ボックスの奥まで描写する  
Using the Extreme Close-Up Positioning Adapter SW-11 to create detailed images within the can.



2灯撮影

(配光アダプターSW-11使用)

レンズ: AFマイクロニッコール 60mm

F2.8D Aグループ: SB-R200(TTL)

Bグループ: SB-R200(TTL)

Dual-light flash operation

(with the SW-11)

Lens: AF Micro-Nikkor 60mm f/2.8D

Group A: SB-R200 (TTL)

Group B: SB-R200 (TTL)

G-4

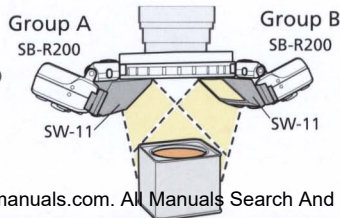


2灯撮影

(配光アダプターSW-11なし)

Dual-light flash operation (without the SW-11)

G-5



バックからの光で、透明な被写体の立体感、質感を描写する

With two flash units placed behind the subjects, the texture and solidity of the glasses are successfully rendered.

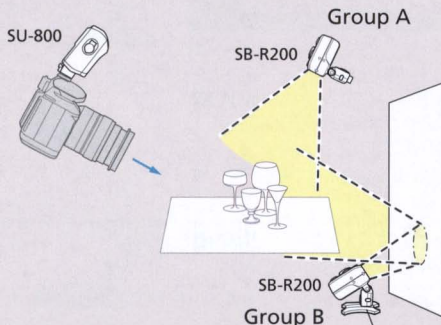


18

2灯撮影 カメラ:D70 レンズ:AF-S DX ズームニッコール  
ED 18-70mm F3.5-4.5G (IF) Aグループ:SB-R200(TTL)  
Bグループ:SB-R200(TTL)

H-1

**Dual-light flash operation** Camera: D70  
Lens: AF-S DX Zoom-Nikkor 18-70mm f/3.5-4.5G IF-ED  
Group A: SB-R200 (TTL) Group B: SB-R200 (TTL)

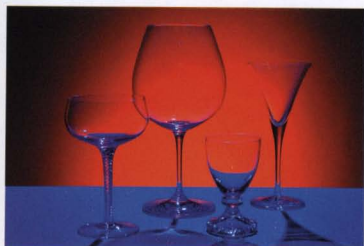




2灯撮影 (カラーフィルター1枚使用)

H-2

Dual-light flash operation (with one colored gel filter)



2灯撮影 (カラーフィルター2枚使用) H-3

Dual-light flash operation  
(with two colored gel filters)



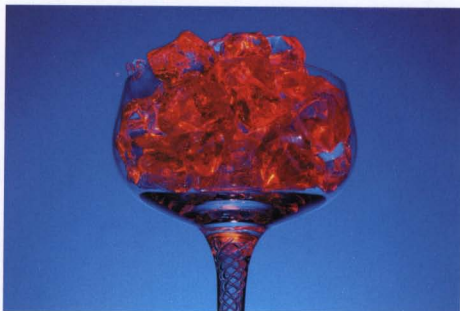
内蔵フラッシュ1灯撮影 H-4

Single built-in flash operation

2灯撮影

(カラーフィルター2枚使用)

Dual-light flash operation  
(with two colored gel filters)



H-5

# I カラーフィルターで光に色をつけて楽しむ

Using colored gel filters to add specific color to the scene

20



**3灯撮影** (カラーフィルター1枚使用) カメラ: D70  
レンズ: AF-S DX ズームニッコール ED 18-70mm F3.5-4.5G (IF)  
Aグループ: SB-800 (TTL) Bグループ: SB-600 (TTL)  
Cグループ: SB-R200 (M)

I-1

## Triple-light flash operation

(with one colored gel filter)

Camera: D70

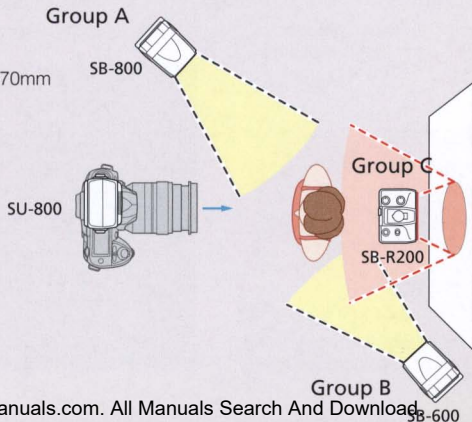
Lens: AF-S DX Zoom-Nikkor 18-70mm

f/3.5-4.5G IF-ED

Group A: SB-800 (TTL)

Group B: SB-600 (TTL)

Group C: SB-R200 (M)







3灯撮影(カラーフィルターなし)

I-2

**Triple-light flash operation**  
(using no colored gel filter)

2灯撮影(1灯は手持ち、1灯は離して配置)  
(カラーフィルター2枚使用) Aグループ: SB-R200 (TTL) × 2個  
Bグループ: SB-R200 (TTL)

**Dual-light flash operation**  
(one held in the hand; the other placed off-camera with two colored gel filters)  
Group A: SB-R200 (TTL) × 2  
Group B: SB-R200 (TTL)



21

I-3



2灯撮影(1灯は手持ち、1灯は離して配置)  
(カラーフィルターなし)  
Aグループ: SB-R200 (TTL) × 2個  
Bグループ: SB-R200 (TTL)

**Dual-light flash operation** (one held in the hand; the other placed off-camera without colored gel filters)  
Group A: SB-R200 (TTL) × 2  
Group B: SB-R200 (TTL)

I-4

## J SB-R200を8個装着したリング照明で遊ぶ

Using ring-type lighting with a total of eight SB-R200 units attached to the Attachment Ring SX-1.

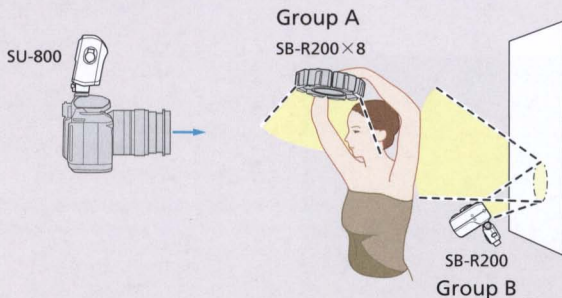


22

J-1

2灯撮影 カメラ: D70 レンズ: AF-S DX ズームニッコール ED 18-70mm F3.5-4.5G (IF) Aグループ: SB-R200 (TTL) × 8個  
Bグループ: SB-R200 (TTL)

**Dual-light flash operation** Camera: D70  
Lens: AF-S DX Zoom-Nikkor 18-70mm f/3.5-4.5G IF-ED  
Group A: SB-R200 (TTL) x8 Group B: SB-R200 (TTL)



1灯摄影

Single-light flash operation



J-2



2灯摄影

Dual-light flash operation

J-3

23

2灯摄影

Dual-light flash operation



J-4

本書では、例写真の撮影データ等は日本語と英語のみ記載しています。

他の言語については、使用説明書をご覧ください。

Descriptions in this booklet, including shooting data and flash set-ups for example photos, are in Japanese and English only. For other languages, please see the main instruction manual.

Die Beschreibungen in diesem Heft, einschließlich Aufnahmedaten und Blitzzeinstellungen für Beispielfotos, sind ausschließlich Englisch und Japanisch. Informationen auf Deutsch finden Sie in der Bedienungsanleitung des Blitzgeräts.

Les descriptions de ce livret, qui comprennent les données de prise de vue et les configurations du flash utilisées pour les photos exemples, sont uniquement en japonais et en anglais. Pour les autres langues, veuillez consulter le manuel d'utilisation principal.

Las descripciones en este folleto, incluyendo datos de disparo y ajustes de flash de las fotografías de ejemplo, están en japonés, inglés solamente. Para otros idiomas, por favor vea el manual de instrucciones principal.

于本小册子上的描述，包括范例照片的拍摄资料和闪光灯设定，均只有日语和英语。如需其他语言，请参阅主使用说明书。

於本小冊子上的描述，包括範例照片的拍攝資料和閃光燈設定，均只有日語和英語。如需其他語言，請參閱主使用說明書。

Alle beskrivelser i dette heftet, inkludert opptaksdata og blits-oppsett for eksempelbilder, er kun på Japansk og Engelsk. For andre språk, se bruksanvisningen på ønsket språk.

Beskrivningar i detta häfte, inklusive fotograferingsdata och blixtinställningar för exempelbilder, anges bara på japanska och engelska. För övriga språk, se användarhandboken.

Tämän lehtisen selostukset, muun muassa esimerkkikuvien kuvaustiedot ja käytetyt salama-asetukset, ovat vain japaniksi ja englanniksi. Varsinaista käyttöohjeesta tiedot löytyvät muilla kielillä.

Описания в этой брошюре, включая данные съемки и установку вспышек на примерах, указаны только на японском и английском языках. Информацию на других языках Вы сможете найти в руководстве по эксплуатации.

Beskrivelser i dette hæfte, herunder optagedata og opstillinger, er vist på engelsk og japansk. Tekster på øvrige sprog findes i de respektive brugsanvisninger.

Omschrijvingen in dit boekje, inclusief de opnamegegevens en de flitsopstelling voor de voorbeeldfoto's, zijn uitsluitend in het de Engelse en Japanse taal. Kijk voor andere talen in de gebruikshandleiding.

As descrições neste folheto, incluindo dados de disparo e ajustes de flash para fotografias de exemplo, só estão em Japonês e Inglês. Para outras línguas, por favor consulte o manual de instruções principal.

Le descrizioni contenute in questo opuscolo, compresi i dati di ripresa e le impostazioni flash delle immagini d'esempio, sono riportate solo in giapponese ed inglese. Per le altre lingue fare riferimento al manuale di istruzioni.

Opisy w tym folderze, włącznie z danymi wykonania zdjęć i ustawieniami lampy błyskowej do zdjęć przykładowych są tylko w języku japońskim i angielskim. Opisy w innych językach szukaj w głównej instrukcji obsługi.

Οι περιγραφές σε αυτό το εγχειρίδιο, συμπεριλαμβανομένων των πληροφοριών λήψης και τις ρυθμίσεις φλας ως παραδείγματα φωτογραφιών, είναι στα Ιαπωνικά και στα Αγγλικά μόνο. Για άλλες γλώσσες, παρακαλούμε ανατρέξτε στο κυρίως εγχειρίδιο χρήσης.

Az ebben a füzetben a leírások, beleértve a fényképezési adatokat és vakubeállításokat a mintaképekhez, csak angolul és japán nyelven található meg. Más nyelvekhez kérjük nézze meg a kezelési útmutatót.

Popisky u příkladových snímků v této brožuře, včetně údajů o podmínkách snímání a nastaveních blesku, jsou pouze v japonštině a angličtině. Další jazykové varianty najdete v návodu na použití.

이 책에 나오는 예로 촬영된 데이터와 사진작품 등은 일본어와 영어로만 기재되어 있습니다. 타 언어에 대해서는, 사용 설명서를 참조해 주십시오.

**NIKON CORPORATION**

Download from [www.somanuals.com](http://www.somanuals.com). All Manuals Search And Download.

Printed in China

T5H01080101(20)

8M5A2720--



## Free Manuals Download Website

<http://myh66.com>

<http://usermanuals.us>

<http://www.somanuals.com>

<http://www.4manuals.cc>

<http://www.manual-lib.com>

<http://www.404manual.com>

<http://www.luxmanual.com>

<http://aubethermostatmanual.com>

Golf course search by state

<http://golfingnear.com>

Email search by domain

<http://emailbydomain.com>

Auto manuals search

<http://auto.somanuals.com>

TV manuals search

<http://tv.somanuals.com>