

# XPS 15

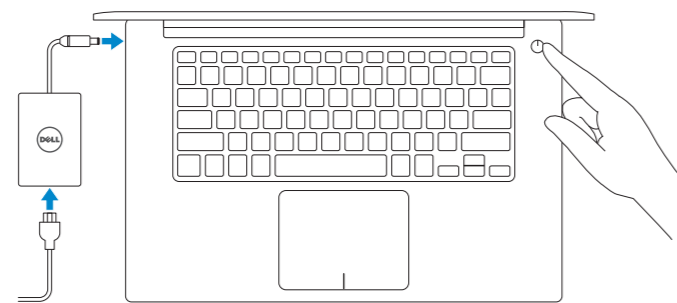
## Quick Start Guide

Οδηγός γρήγορης έναρξης  
Gyors üzembe helyezési útmutató  
Краткое руководство по началу работы  
מדריך התחלה מהירה



### 1 Connect the power adapter and press the power button

Συνδέστε τον προσαρμογέα ισχύος και πιέστε το κουμπί λειτουργίας  
Csatlakoztassa a tápadaptert és nyomja meg a bekapcsológombot  
Подключите адаптер питания и нажмите кнопку питания  
חבר את מתאם החשמל ולחץ על לחצן ההפעלה



### 2 Finish operating system setup

Τελειώστε τη ρύθμιση του λειτουργικού συστήματος  
Fejezze be az operációs rendszer beállítását  
Завершите настройку операционной системы | יים את התקנת מערכת ההפעלה

#### Windows

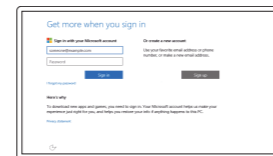


**Enable Dell updates**  
Ενεργοποίηση ενημερώσεων της Dell  
Kapcsolja be a Dell frissítéseket  
Разрешите установку обновлений Dell  
אפשר עדכונים של Dell



**Connect to your network**  
Σύνδεση στο δίκτυό σας  
Kapcsolódjon a hálózatához  
Подключитесь к сети  
התחבר לרשת

- NOTE:** If you are connecting to a secured wireless network, enter the password for the wireless network access when prompted.
- ΣΗΜΕΙΩΣΗ:** Αν πρόκειται να συνδεθείτε σε ασφαλές ασύρματο δίκτυο, πληκτρολογήστε τον κωδικό πρόσβασης στο ασύρματο δίκτυο όταν παρουσιαστεί η σχετική προτροπή.
- MEGJEGYZÉS:** Ha egy biztonságos vezeték nélküli hálózathoz csatlakozik, adja meg annak jelszavát, amikor erre a vezeték nélküli hálózathoz való hozzáféréshez szükség van.
- ПРИМЕЧАНИЕ.** В случае подключения к защищенной беспроводной сети при появлении подсказки введите пароль для доступа к беспроводной сети.  
**הערה:** אם אתה מתחבר לרשת אלחוטית מאובטחת, הזן את סיסמת הגישה אל הרשת האלחוטית כאשר תבקש לעשות זאת.



**Sign in to your Microsoft account or create a local account**  
Συνδεθείτε στον λογαριασμό σας στη Microsoft ή δημιουργήστε τοπικό λογαριασμό  
Jelentkezzen be a Microsoft fiókjába, vagy hozzon létre helyi fiókot  
Войдите в учетную запись Microsoft или создайте локальную учетную запись  
היכנס לחשבון Microsoft שלך או צור חשבון מקומי

#### Ubuntu

**Follow the instructions on the screen to finish setup.**  
Ακολουθήστε τις οδηγίες που παρουσιάζονται στην οθόνη για να τελειώσει η ρύθμιση.  
A beállítás befejezéséhez kövesse a képernyőn megjelenő utasításokat.  
Для завершения установки следуйте инструкциям на экране.  
פעל לפי ההוראות על המסך כדי לסיים את ההתקנה.

### Create recovery media for Windows

Δημιουργία μέσων αποκατάστασης για Windows  
Hozzon létre helyreállítási adathordozót a Windows rendszerhez  
Создать диск восстановления для Windows  
צור מדיית שחזור עבור Windows

In Windows search, type **Recovery**, click **Create a recovery media**, and follow the instructions on the screen.

Στο πεδίο αναζήτησης στα Windows πληκτρολογήστε τη λέξη **Αποκατάσταση**, κάντε κλικ στην επιλογή **Δημιουργία μέσου αποκατάστασης** και ακολουθήστε τις οδηγίες που παρουσιάζονται στην οθόνη.

A Windows keresőbe írja be a **helyreállítás** szót, majd kattintson a **helyreállítási adathordozó létrehozása** lehetőségre, és kövesse az utasításokat.

В строке поиска Windows введите **Восстановление**, щелкните **Создать диск восстановления системы** и следуйте инструкциям на экране.

בתיבת החיפוש של Windows, הקלד **שחזור**, לחץ על **צור מדיית שחזור**, ופעל לפי ההוראות על המסך.

### Locate Dell apps in Windows

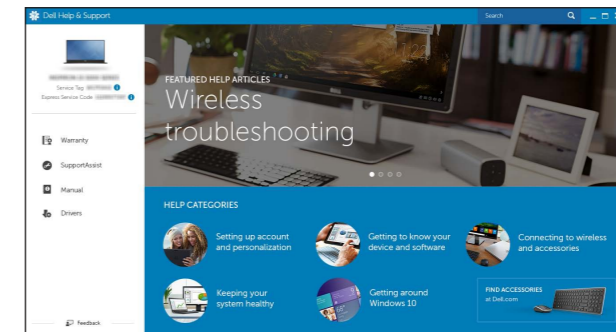
Εντοπισμός εφαρμογών της Dell στα Windows  
Keresse meg a Dell alkalmazásokat a Windows alatt  
Найдите приложения Dell в Windows  
אתר את יישומי Dell ב-Windows



**Register your computer**  
Δήλωση του υπολογιστή σας | Regisztrálja a számítógépét  
Зарегистрируйте компьютер | רשום את המחשב שלך



**Dell Help & Support**  
Βοήθεια & υποστήριξη της Dell | Dell súgó és támogatás  
Справка и поддержка Dell | דגרה ותמיכה של Dell



**SupportAssist Check and update your computer**  
Έλεγχος και ενημέρωση του υπολογιστή σας  
Ellenőrizze és frissítse számítógépét  
Проверьте и обновляйте компьютер  
בדוק ועדכן את המחשב שלך

**Product support and manuals**  
Υποστήριξη και εγχειρίδια προϊόντων  
Terméktámogatás és kézikönyvek  
Техническая поддержка и руководства по продуктам  
תמיכה ומדריכים למוצר  
[Dell.com/support](http://Dell.com/support)  
[Dell.com/support/manuals](http://Dell.com/support/manuals)  
[Dell.com/support/windows](http://Dell.com/support/windows)  
[Dell.com/support/linux](http://Dell.com/support/linux)

**Contact Dell**  
Επικοινωνία με την Dell | Kapcsolatfelvétel a Dell-lel  
Обратитесь в компанию Dell | פנה אל Dell  
[Dell.com/contactdell](http://Dell.com/contactdell)

**Regulatory and safety**  
Ρυθμιστικοί φορείς και ασφάλεια | Szabályozások és biztonság  
Соответствие стандартам и технике безопасности | תקנות ובטיחות  
[Dell.com/regulatory\\_compliance](http://Dell.com/regulatory_compliance)

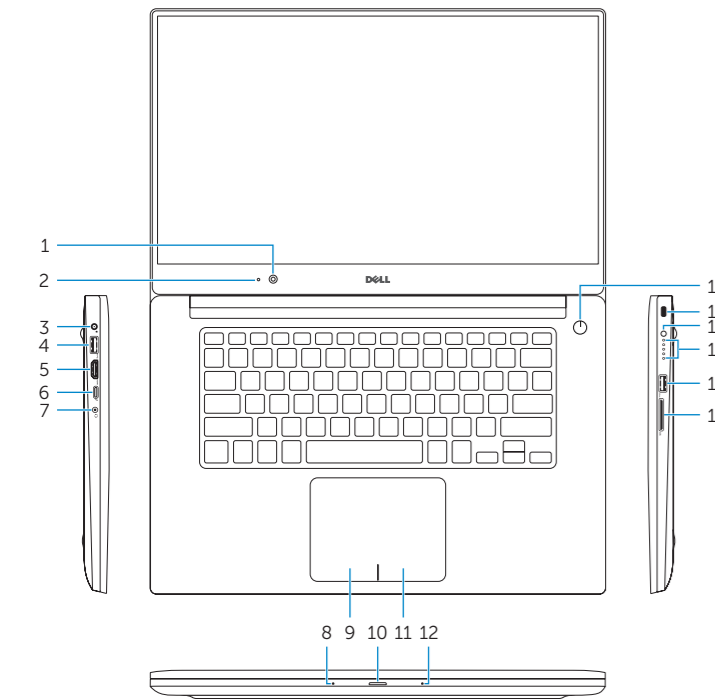
**Regulatory model**  
Μοντέλο κατά τους ρυθμιστικούς φορείς | Szabályozó modell  
Нормативный номер модели | דגם תקינה  
**P56F**

**Regulatory type**  
Τύπος κατά τους ρυθμιστικούς φορείς | Szabályozó típus  
Нормативный тип | גוג תקינה  
**P56F001**

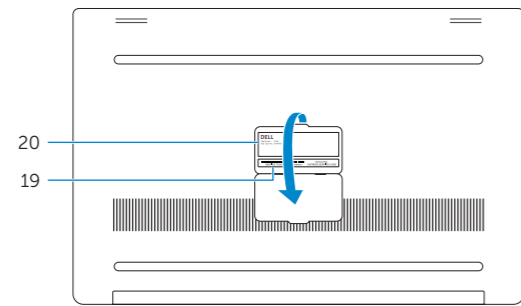
**Computer model**  
Μοντέλο υπολογιστή | Számítógép modell  
Модель компьютера | דגם מחשב  
**XPS 9550**

# Features

Δυνατότητες | Jellemzők | Характеристики | תכונות



- |   |                                  |
|---|----------------------------------|
| 1. Camera   | 11. Right-click area             |
| 2. Camera-status light                            | 12. Right microphone             |
| 3. Power-adapter port                             | 13. SD-card slot                 |
| 4. USB 3.0 port with PowerShare                   | 14. USB 3.0 port with PowerShare |
| 5. HDMI port                                      | 15. Battery-charge status lights |
| 6. Thunderbolt 3 port with Power delivery (USB-C) | 16. Battery-charge status button |
| 7. Headset port                                   | 17. Security-cable slot          |
| 8. Left microphone                                | 18. Power button                 |
| 9. Left-click area                                | 19. Service Tag label            |
| 10. Battery-status light                          | 20. Regulatory label             |



1. Κάμερα
2. Λυχνία κατάστασης κάμερας
3. Θύρα προσαρμογέα ισχύος
4. Θύρα USB 3.0 με PowerShare
5. Θύρα HDMI
6. Θύρα Thunderbolt 3 με παράδοση ισχύος (USB-C)
7. Θύρα κεφαλοσυσσκευής
8. Αριστερό μικρόφωνο
9. Περιοχή αριστερού κλικ
10. Λυχνία κατάστασης μπαταρίας
11. Περιοχή δεξιού κλικ
12. Δεξί μικρόφωνο
13. Υποδοχή κάρτας SD
14. Θύρα USB 3.0 με PowerShare
15. Λυχνίες κατάστασης φόρτισης μπαταρίας
16. Κουμπί κατάστασης φόρτισης μπαταρίας
17. Υποδοχή καλωδίου ασφαλείας
18. Κουμπί λειτουργίας
19. Ετικέτα εξυπηρέτησης
20. Ετικέτα ρυθμιστικών φορέων

- |   |  |
|---|--|
| 1. Kamera                                   | 11. Jobb oldali kattintás terület        |
| 2. Kamera állapot jelzőfény                 | 12. Jobb oldali mikrofon                 |
| 3. Tápadapter port                          | 13. SD-kártya foglalat                   |
| 4. USB 3.0 port PowerShare-rel              | 14. USB 3.0 port PowerShare-rel          |
| 5. HDMI port                                | 15. Akkumulátor töltöttségjelző lámpái   |
| 6. Thunderbolt 3 port tápellátással (USB-C) | 16. Akkumulátor töltöttségi állapot gomb |
| 7. Fejhallgató port                         | 17. Biztonsági kábel foglalata           |
| 8. Bal oldali mikrofon                      | 18. Bekapcsológomb                       |
| 9. Bal oldali kattintás terület             | 19. Szervíz címke                        |
| 10. Akkumulátor állapot jelzőfény           | 20. Szabályozási címke                   |

1. Камера
2. Индикатор состояния камеры
3. Гнездо адаптера питания
4. Порт USB 3.0 с поддержкой функции PowerShare
5. Порт HDMI
6. Порт Thunderbolt 3 с поддержкой питания (USB-C)
7. Разъем для гарнитуры
8. Левый микрофон
9. Область щелчка левой кнопкой мыши
10. Индикатор состояния батареи
11. Область щелчка правой кнопкой мыши
12. Правый микрофон
13. Гнездо для SD-карты
14. Порт USB 3.0 с поддержкой функции PowerShare
15. Индикатор уровня заряда батареи
16. Кнопка состояния зарядки батареи
17. Гнездо защитного кабеля
18. Кнопка питания
19. Метка обслуживания
20. Обязательная маркировка

- |  |                                 |
|--|---------------------------------|
| 1. מצלמה                                     | 11. אזור לחיצה ימנית            |
| 2. נורית מצב מצלמה                           | 12. מיקרופון ימני               |
| 3. יציאת מתאם חשמל                           | 13. חריץ לכרטיס SD              |
| 4. יציאת USB 3.0 עם PowerShare               | 14. יציאת USB 3.0 עם PowerShare |
| 5. יציאת HDMI                                | 15. נוריות מצב של טעינת הסוללה  |
| 6. יציאת Thunderbolt 3 עם אספקת חשמל (USB-C) | 16. לחצן מצב של טעינת הסוללה    |
| 7. יציאת אוזניים                             | 17. חריץ כבל אבטחה              |
| 8. מיקרופון שמאלי                            | 18. לחצן הפעלה                  |
| 9. אזור לחיצה שמאלי                          | 19. תווית תג שירות              |
| 10. נורית מצב סוללה                          | 20. תווית תקינה                 |

# Shortcut keys

Πλήκτρα συντόμευσης | Billentyűkombinációk  
Клавиши быстрого доступа | מקשי קיצור

- |            |   |
|------------|---|
| <b>F1</b>  | <b>Mute audio</b><br>Σίγαση ήχου   Hang némitása<br>Отключение звука   השמעת השמעה  |
| <b>F2</b>  | <b>Decrease volume</b><br>Μείωση ακουστικής έντασης   Hangerő csökkentése<br>Уменьшение громкости   החלשת עוצמת הקול  |
| <b>F3</b>  | <b>Increase volume</b><br>Αύξηση ακουστικής έντασης   Hangerő növelése<br>Увеличение громкости   הגברת עוצמת הקול   |
| <b>F4</b>  | <b>Previous track/chapter</b><br>Προηγούμενο κομμάτι/κεφάλαιο   Előző szám/rész<br>Воспроизведение предыдущей дорожки или раздела   קובץ/פרק הקודם  |
| <b>F5</b>  | <b>Play/Pause</b><br>Αναπαραγωγή/Παύση   Lejátszás/Szünet<br>Воспроизведение/Пауза   הפעלה/השהיה  |
| <b>F6</b>  | <b>Next track/chapter</b><br>Επόμενο κομμάτι/κεφάλαιο   Következő szám/rész<br>Воспроизведение следующей дорожки или раздела   קובץ/פרק הבא   |
| <b>F8</b>  | <b>Switch to external display</b><br>Μετάβαση σε εξωτερική οθόνη   Váltás külső kijelzőre<br>Переключение на внешний дисплей   מעבר אל צג חיצוני  |
| <b>F9</b>  | <b>Search</b><br>Αναζήτηση   Keresés<br>Поиск   חיפוש   |
| <b>F10</b> | <b>Toggle keyboard backlight states (optional)</b><br>Εναλλαγή καταστάσεων οπίσθιου φωτισμού πληκτρολογίου (προαιρετικά)<br>Billentyűzet háttérvilágításának váltása (opcionális)<br>Переключение подсветки клавиатуры (опция)<br>החלפת מצבים של תאורה אחורית של המקלדת (אופציונלי) |

- |                           |  |
|---------------------------|--|
| <b>F11</b>                | <b>Decrease brightness</b><br>Μείωση φωτεινότητας   Fényerő csökkentése<br>Уменьшение яркости   הפחתת הבהירות  |
| <b>F12</b>                | <b>Increase brightness</b><br>Αύξηση φωτεινότητας   Fényerő növelése<br>Увеличение яркости   הגברת הבהירות   |
| <b>Fn</b> + <b>PrtScr</b> | <b>Turn off/on wireless</b><br>Ενεργοποίηση/Απενεργοποίηση ασύρματης επικοινωνίας<br>Vezeték nélküli funkció ki- vagy bekapcsolása<br>Включение или выключение беспроводной сети<br>פעולה/השבתה של פעילות אלחוטי |
| <b>Fn</b> + <b>Esc</b>    | <b>Toggle Fn-key lock</b><br>Εναλλαγή κλειδώματος πλήκτρου Fn<br>Fn-gomb zár ki-/bekapcsolása<br>Переключение блокировки клавиши Fn<br>החלפת מצב נעילת מקש Fn  |

**NOTE:** For more information, see [Specifications at Dell.com/support](https://www.dell.com/support).

**ΣΗΜΕΙΩΣΗ:** Για περισσότερες πληροφορίες ανατρέξτε στην ενότητα *Προδιαγραφές* στην ιστοσελίδα [Dell.com/support](https://www.dell.com/support).

**MEGJEGYZÉS:** További információkért lásd a *Specifikációkat* a [Dell.com/support](https://www.dell.com/support) oldalon.

**ПРИМЕЧАНИЕ.** Более подробную информацию см. в *спецификацияхна* сайте [Dell.com/support](https://www.dell.com/support).

**הערה:** לקבלת מידע נוסף, ראה מפרטים בכתובת [Dell.com/support](https://www.dell.com/support).

## Free Manuals Download Website

<http://myh66.com>

<http://usermanuals.us>

<http://www.somanuals.com>

<http://www.4manuals.cc>

<http://www.manual-lib.com>

<http://www.404manual.com>

<http://www.luxmanual.com>

<http://aubethermostatmanual.com>

Golf course search by state

<http://golfingnear.com>

Email search by domain

<http://emailbydomain.com>

Auto manuals search

<http://auto.somanuals.com>

TV manuals search

<http://tv.somanuals.com>