



# Setting Up Your Monitor

設定您的監視器 | 安裝顯示器 | モニタのセットアップ | 모니터 설치 | การติดตั้งจอแสดงผลของคุณ



### CAUTION:

Before you set up and operate your Dell monitor, see the safety instructions in your monitor **Product Information Guide**. See your User's Guide for a complete list of features.

### 注意:

設定和操作您的Dell顯示器前，請先參閱隨附《產品資訊指南》中的安全說明。有關顯示器功能的完整介紹也請參閱《使用指南》。

### 警告:

在設置和使用Dell顯示器之前，請參閱顯示器《產品信息指南》中的安全注意事項。此外，還請參閱用戶指南以了解全部特性。

### 注意:

Dellモニタをセットアップして操作する前に、モニタの製品情報ガイドの安全に関する注意事項を参照してください。機能の完全なリストについては、ユーザーズガイドを参照してください。

### 주의:

Dell 모니터를 설치하고 작동하기 전에 모니터 제품 정보 가이드의 안전 지침을 참조하십시오. 기능의 전체 목록에 대해서는 사용자 가이드를 참조하십시오.

### ข้อควรระวัง:

ก่อนที่จะติดตั้งและใช้งานจอภาพของคุณ ให้อ่านขั้นตอนเพื่อความปลอดภัยใน คู่มือข้อมูลผลิตภัณฑ์ของจอภาพก่อนให้อ่านคู่มือผู้ใช้ของคุณ เพื่อดูรายการคุณสมบัติที่สมบูรณ์

## Dell™ 1908WFP Flat Panel Monitor

### 1 Attach the monitor to the stand.

將監視器裝在腳座上。  
將顯示器與底座相連。  
モニタをスタンドに取り付けます。  
モニタを 받침대에 연결합니다.  
ต่อจอภาพเข้ากับขาตั้ง



**NOTE:** If the monitor gets locked down at the lowest position, push the monitor straight down with one hand until it goes no further. To adjust the height of the stand, press the stand lock/release button on the back of the stand.

**注:** 如果螢幕鎖定於最低的位置，一手將螢幕往下按至最低點，並按住腳座背面的釋放按鈕以調整螢幕的高度。

**注:** 如果顯示器置於最低的位置，一手將螢幕往下按至最低點，並按住支架背面的釋放按鈕以調整螢幕的高度。

**注:** モニタがもっとも低い位置にロックされている場合、モニタを片方の手でそれ以上先に行かなくなるまで真っ直ぐ下に押し下します。スタンドの高さを調整するには、スタンド背面のスタンドロック/開放ボタンを押します。

**참고:** 모니터가 가장 낮은 위치에 고정되면 모니터가 더는 움직이지 않을 때까지 모니터를 한 손으로 똑바로 내리누르십시오. 받침대의 높이를 조정하려면 받침대 뒤쪽의 잠금/잠금 해제 버튼을 누르십시오.

**หมายเหตุ:** ถ้าจอภาพถูกล็อคที่ตำแหน่งต่ำสุด ให้ผลักจอภาพให้ตั้งตรงด้วยมือข้างหนึ่งจนกระทั่งสุดในการปรับความสูงของขาตั้ง ให้กดปุ่มล็อค/คลายขาตั้งที่ด้านหลังของขาตั้ง

### 2 Rotate the monitor to connect the cables.

旋轉顯示器以便連接各連接線。  
旋轉顯示器以連接線纜。

モニタを回転してケーブルを接続します。  
モニタ를 회전시켜 케이블을 연결합니다.  
หมุนจอภาพเพื่อเชื่อมต่อสายเคเบิล



### 3 Connect the blue VGA cable to the computer.

將藍色 VGA 連接線連接至電腦。  
將藍色 VGA 線連接到計算機。  
青いVGAケーブルをコンピュータに接続します。  
청색 VGA 케이블을 컴퓨터에 연결합니다.  
เชื่อมต่อสายเคเบิล VGA สีฟ้าไปยังคอมพิวเตอร์

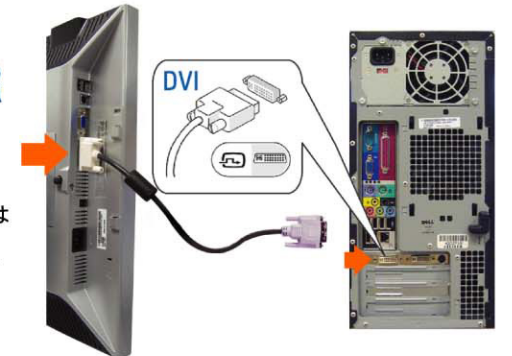


OR

或  
或  
または  
또는  
หรือ

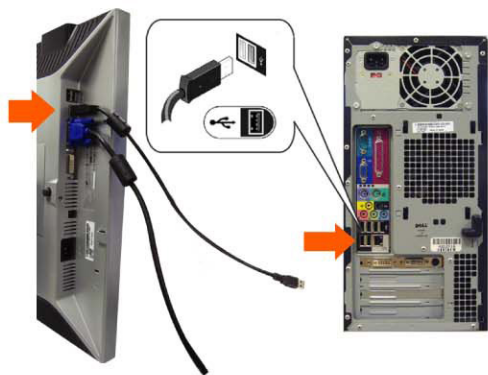
### Connect the optional white DVI cable to the computer.

將選購的白色DVI連接線連接至電腦。  
將選購的白色DVI線連接到計算機。  
オプションの白いDVIケーブルをコンピュータに接続します。  
백색 DVI 케이블 (옵션) 을 컴퓨터에 연결합니다.  
เชื่อมต่อสายเคเบิล DVI สีขาวซึ่งเป็นอุปกรณ์ซื้อเพิ่มไปยังคอมพิวเตอร์



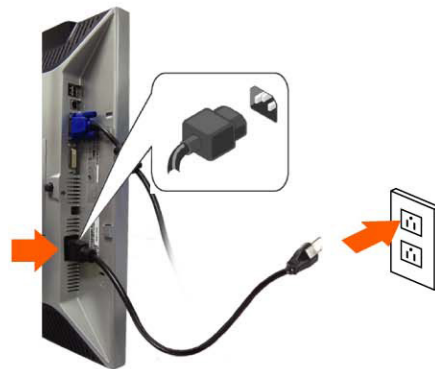
### 4 Connect the USB cable to the computer.

將USB纜線連接到電腦上。  
將USB線連接到計算機。  
USBケーブルをコンピュータに接続します。  
USB 케이블을 컴퓨터에 연결합니다.  
เชื่อมต่อสายเคเบิล USB ไปยังคอมพิวเตอร์



### 5 Connect the power cable firmly to the monitor and the electrical outlet.

將電源線確實地連接至顯示器和電源插座。  
將電源線牢固插入顯示器和電源插座。  
電源ケーブルをモニタとコンセントにしっかり接続します。  
전원 케이블을 모니터와 전기 콘센트에 단단하게 연결합니다.  
เชื่อมต่อสายเพาเวอร์เข้ากับจอภาพและเต้าเสียบไฟฟ้าให้แน่น



### 6 Rotate the monitor back and press the power button.

將顯示器旋轉回原位並開啓顯示器電源。  
將顯示器旋轉回原位，然後打開顯示器電源。  
モニタを回転して元に戻し、モニタの電源をオンにします。  
모니터를 다시 회전시킨 후 모니터를 켭니다.  
หมุนจอภาพกลับ และเปิดจอภาพ



### 7 If nothing appears on the screen, press the Input Select button.

若螢幕沒有顯示畫面，請按 "輸入選擇" 按鈕。  
如果屏幕上无显示，請按 "輸入選擇" 按鈕。  
画面に何も表示されない場合、[入力選択] ボタンを押してください。  
화면에 아무것도 나타나지 않으면 [입력 선택] 버튼을 누르십시오。  
ถ้าไม่มีอะไรปรากฏขึ้นบนหน้าจอ ให้กดปุ่ม Input Select (เลือกสัญญาณเข้า)

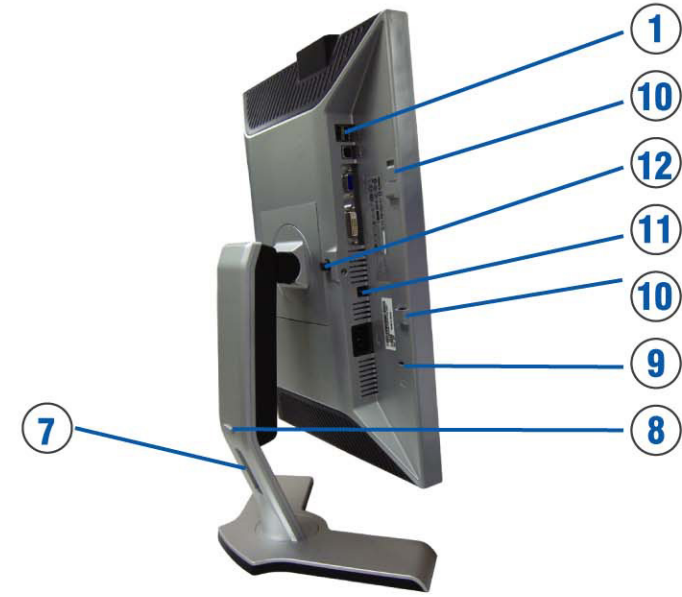


506280006500R(A)HD  
(DELL P/N: KW012 Rev. A00)

www.dell.com | support.dell.com







1. USB downstream port
2. Video Input Select
3. OSD menu/Select
4. Down
5. Up
6. Power button (with power light indicator)
7. Cable management opening
8. Lock down/Release button
9. Security lock slot
10. Dell™ soundbar mounting brackets
11. Power out for Dell soundbar
12. Monitor lock/Release button

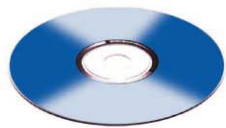
1. USB下游連接埠
2. 影像輸入選擇
3. OSD功能表/選擇
4. 下
5. 上
6. 電源按鈕 (帶有電源指示燈)
7. 纜線理線孔
8. 鎖定/釋放按鈕
9. 安全鎖插槽
10. Dell Soundbar 勾槽托架
11. Dell Soundbar 電源輸出
12. 銀幕鎖定/鬆開按鈕

1. USB下行端口
2. 视频输入选择
3. OSD菜单/选择
4. 向下
5. 向上
6. 电源按钮 (带电源指示灯)
7. 线缆管理孔
8. 锁按下/松开按钮
9. 防盗锁插槽
10. Dell Soundbar 安装架
11. Dell Soundbar 电源输出
12. 银幕锁定/释放按钮

1. USBダウンストリームポート
2. ビデオ入力選択
3. OSDメニュー/選択
4. 下
5. 上
6. 電源ボタン(電源ライトインジケータ付き)
7. ケーブル管理開口部
8. ロックダウン/解除ボタン
9. セキュリティロックスロット
10. Dellサウンドバー取り付けブラケット
11. Dellサウンドバー用の電源アウト
12. モニタロック/解除ボタン

1. USB 다운스트림 포트
2. 비디오 입력 선택
3. OSD 메뉴/선택
4. 아래쪽
5. 위쪽
6. 전원 버튼(전원 표시등)
7. 케이블 관리 구멍
8. 잠금/잠금 해제 버튼
9. 도난 방지 장치 슬롯
10. Dell 사운드바 설치 브래킷
11. Dell 사운드바 출력
12. 모니터 잠금/잠금 해제 버튼

1. พอร์ตดาวน์โหลด USB
2. เลือกสัญญาณวิดีโอเข้า
3. เมนู OSD / เลือก
4. ลง
5. ขึ้น
6. ปุ่มเพาเวอร์ (พร้อมไฟแสดงสถานะเพาเวอร์)
7. ช่องเปิดการจัดการสายเคเบิล
8. ปุ่มล็อค/คลาย
9. สล็อตล็อคเพื่อความปลอดภัย
10. แผ่นโลหะยึดแถบเสียงของเดล์
11. สัญญาณออกสำหรับแถบเสียงของเดล์
12. ปุ่มล็อค/คลายจอภาพ



### Finding Information

For more information, see the monitor's User's Guide in the Drivers and Documentation media that ships with your system.

### 尋找資訊

詳細資訊請參閱光碟中的顯示器《使用指南》。

### 查找信息

有关的详细信息，请参阅光盘中的显示器《用户指南》。

### 情報の検索

詳細については、モニタに付属するデバイスとマニュアルメディアで、モニタのユーザーズガイドを参照してください。

### 정보 찾기

자세한 내용은 모니터와 함께 제공된 드라이버와 설명서 매체에 포함된 모니터 사용자 가이드를 참조하십시오.

### การค้นหาคำข้อมูล

สำหรับข้อมูลเพิ่มเติม ให้ดู คู่มือผู้ใช้ ของจอภาพบนสื่อเก็บไดรเวอร์ และเอกสารที่มาพร้อมกับจอภาพของคุณ

Information in this document is subject to change without notice.  
© 2007 Dell Inc. All rights reserved.

Reproduction in any manner whatsoever without the written permission of Dell Inc. is strictly forbidden.

Dell and the DELL logo are trademarks of Dell Inc. Dell disclaims proprietary interest in the marks and names of others.

本指南的內容如有變更，恕不另行通知。  
© 2007 Dell Inc. 版權所有。

未經 Dell Inc. 的書面許可，嚴禁任何形式的非法複製。

Dell 及 DELL 標誌為 Dell Inc. 的商標。其他標誌和名稱的所有權皆不為 Dell 所有。

本指南的內容如有變更，恕不另行通知。  
© 2007 Dell Inc. 版權所有。

未經 Dell Inc. 的書面許可，嚴禁任何形式的非法複製。

Dell 及 DELL 徽標是 Dell Inc. 的商標。Dell 否認對非 Dell 公司的商標和商標名稱的所有權。

この文書の情報は、将来予告なしに変更することがあります。  
© 2007 Dell Inc. All rights reserved.

Dell Inc. の書面による許可なしには、どんな形式にも複製することができません。

Dell と Dell logo は Dell Inc. の商標です。Dell は、その他のマークや名称に対する所有権を主張することはありません。

본 문서에 포함된 정보는 예고 없이 변경될 수 있습니다.  
© 2007 Dell Inc. 모든 권리 보유.

Dell Inc. 의 서면 허가 없이 무단 복제하는 행위를 엄격히 금지합니다. Dell 과 Dell logo 는 Dell Inc. 의 상표입니다.

Dell 은 타사의 상표와 상호에 대해 독점 권리를 부인합니다.

ข้อมูลในเอกสารนี้อาจเปลี่ยนแปลงได้โดยไม่ต้องแจ้งให้ทราบล่วงหน้า  
© 2007 Dell Inc. สงวนลิขสิทธิ์

ห้ามทำซ้ำส่วนหนึ่งส่วนใดหรือทั้งหมดของเอกสารนี้โดยไม่ได้รับอนุญาตเป็นลายลักษณ์อักษรจาก Dell Inc. โดยเด็ดขาด

Dell และโลโก้ DELL เป็นเครื่องหมายการค้าของ Dell Inc. เดล์ไม่รับประกันว่าไม่มีความสนใจในเครื่องหมายและชื่อการค้าของบริษัทอื่น



## Free Manuals Download Website

<http://myh66.com>

<http://usermanuals.us>

<http://www.somanuals.com>

<http://www.4manuals.cc>

<http://www.manual-lib.com>

<http://www.404manual.com>

<http://www.luxmanual.com>

<http://aubethermostatmanual.com>

Golf course search by state

<http://golfingnear.com>

Email search by domain

<http://emailbydomain.com>

Auto manuals search

<http://auto.somanuals.com>

TV manuals search

<http://tv.somanuals.com>